

perceelsoppervlak 302 m²
 kavel 17,5 x 16,2/18,5 m
 woonoppervlak ca. 200 m²
 bouwjaar 2010-2011



KAVEL 413
 ik bouw duurzaam

FENG SHUI

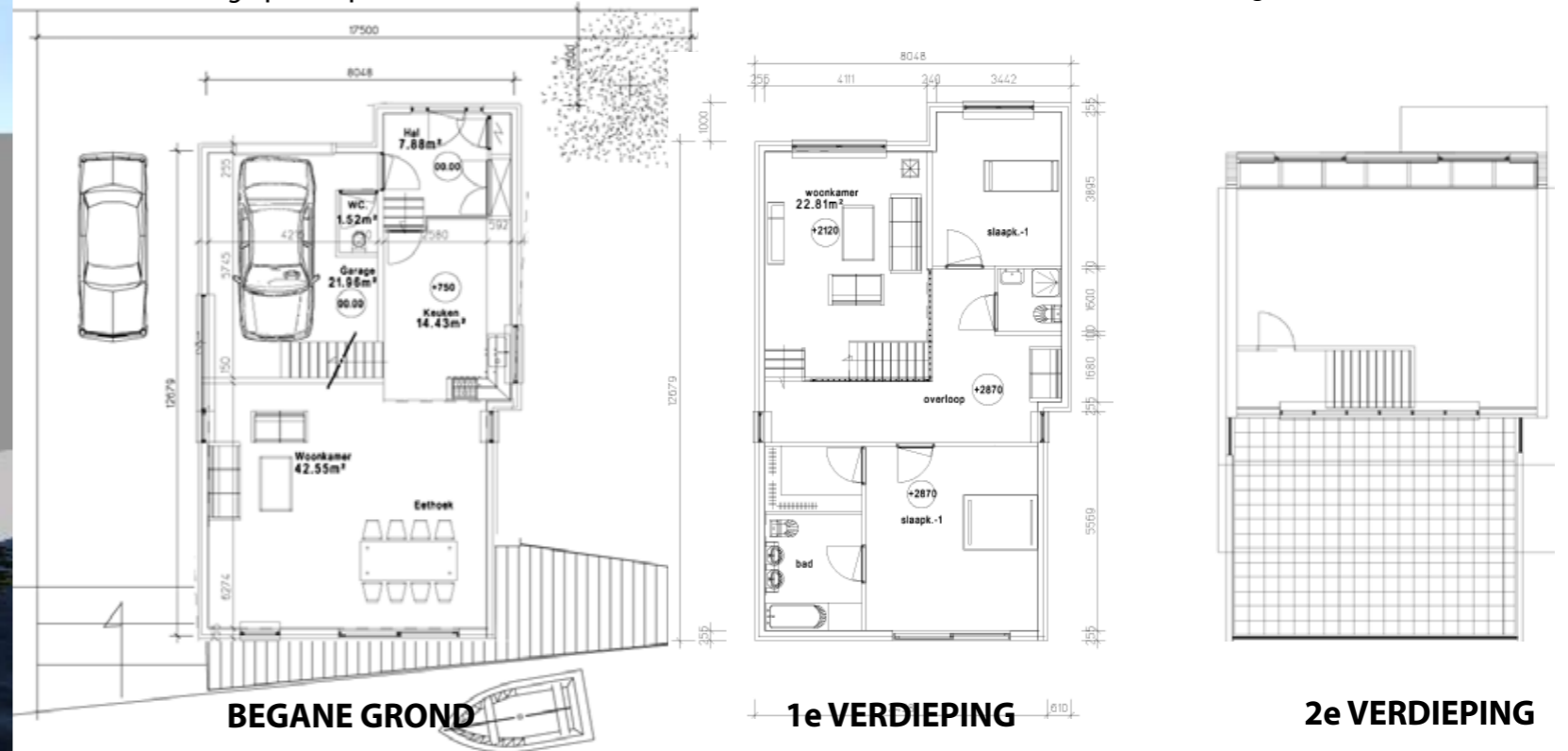
De woning is ontworpen volgens de principes van feng shui, de meer dan 4000 jaar oude kunst van juiste plaatsing. Feng shui brengt de plek tot ontwikkeling in een duurzaam bloeiend verband. Letterlijk betekent feng shui: wind en water. Wat is meer van toepassing op deze plek!

DUURZAME ENERGIE

Passieve verwarming en toepassing van windenergie en restwarmte maken het gebruik van fossiele brandstoffen vrijwel overbodig. Warm water voor tapwater en de verwarming wordt geleverd door de stadsverwarming.

DUURZAME MATERIALEN

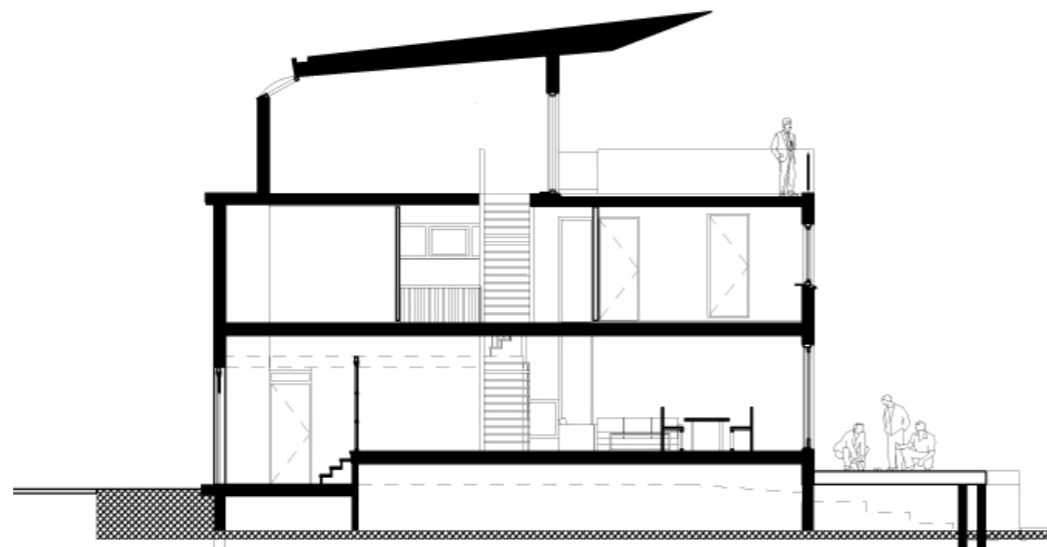
Duurzaamheid van de gebruikte materialen komt vooral tot uiting in een lange levensduur en uitstekende isolerende eigenschappen. Daarnaast wordt geen onbruikbaar afval geproduceerd terwijl de kozijnen voor een belangrijk deel uit hergebruikt materiaal bestaan.



ALMERE POORT

WIND & WATER

SERAIL
 architecten
 T +31 (0)30 889 5898
 www.serailarchitecten.nl



DAGLICHT

Met veel glas in de gevels op het zuiden en westen en relatief weinig openingen noord en oost profiteert de woning maximaal van licht en warmte van de zon, passieve energie. Doordat de ruimtes met open trappetjes aan elkaar geschakeld zijn treedt natuurlijk licht binnen in alle woonvertrekken.

KLIMAATBEHEERSING

De expositie op het zuiden, een uitgekiend systeem van zonwering en natuurlijke ventilatie zorgen voor een comfortabel klimaat het hele jaar door.

DUURZAME MATERIALEN

Er worden kozijnen toegepast met een massieve composit kern van gerecyclede kunststof afgedekt met een dunne aluminiumlaag. Voor de buitenmuren een combinatie van kalkzand-steen bekleed met Sto Therm Cell, een mineraal schuimplaat met uitstekende isolatiewaarden en pleisterwerk.

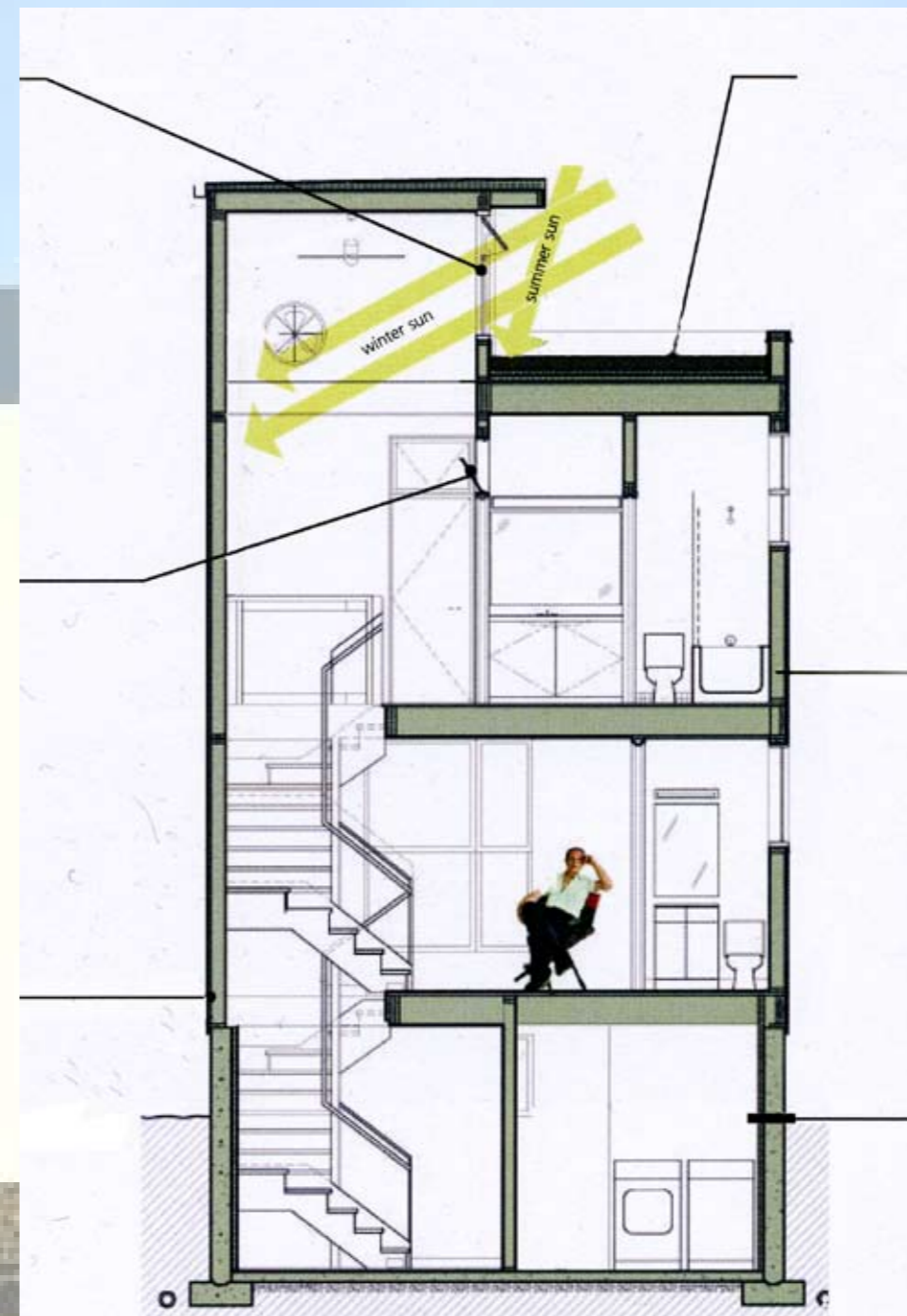
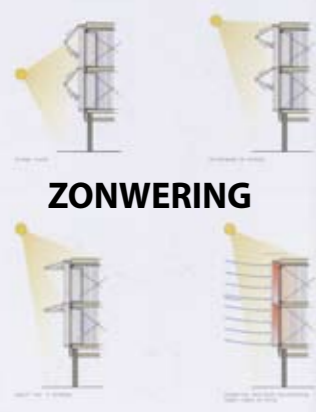
STO THERM CELL



KOZIJNEN



ZONWERING



BIOKLIMAAT IN SCHEMA

ENERGIE

Windmolens leveren een belangrijke bijdrage aan de stroomvoorziening in de woning. Warm water voor tapwater en de verwarming wordt geleverd door de stadsverwarming.

REGENWATER

Er komt geen regenwater in het riool terecht. Opslag in de woning voorziet toilet, en wasmachine van water. Afvoer van regenwater uit de buitenruimte geschiedt direct op de plas.