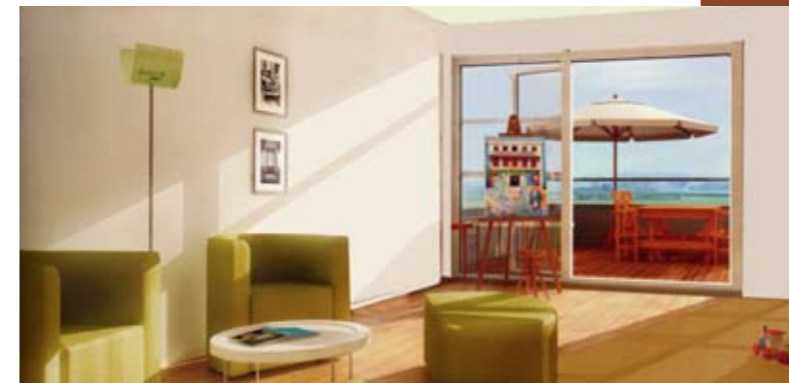


Le client désirait un espace flexible ou vivre, travailler. Le séjour situé à l'étage intermédiaire bénéficie des vues sans être vue. La façade au niveau du séjour en porte à feu laisse entrer la lumière pleinement ce qui crée une ambiance de légèreté à l'intérieur. Le rez de chaussée héberge le studio donnant directement sur la rue et un espace s'ouvrant au jardin.

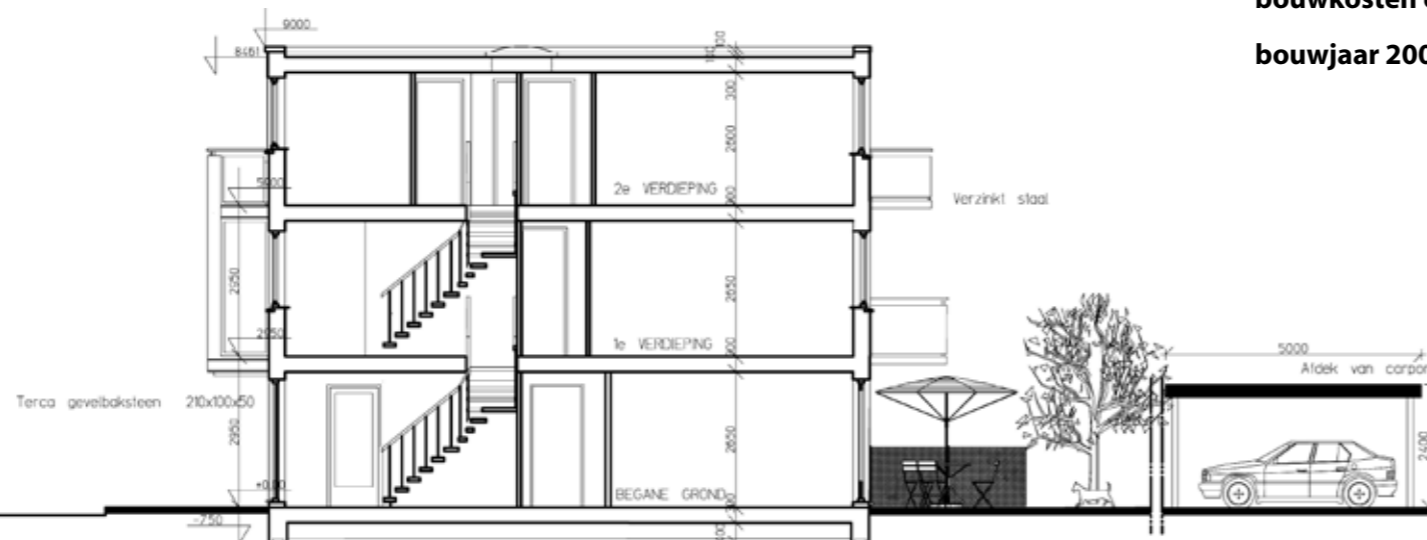
The client wanted large spaces flexible in use for living, working and entertaining. The living area is placed on the middle floor to enjoy the view and the sunlight on the south oriented front, safe from flooding at all times in this polderdistrict. A studio directly facing the sidewalk at streetlevel leaves room for a gardenroom alongside the terrace at the rear of the house. The upper floor hosts the family bathroom and three bedrooms.



ALMERE

SMAL STADSHUIS

SERAIL
architecten
T +31 (0)30 889 5898
www.serailarchitecten.nl



perceelsoppervlak 140 m²
kavelbreedte 6 m
woonoppervlak 200 m²
bouwkosten ca. 220.000
bouwjaar 2008/2009

Deze atelierwoning heeft een moderne uitstraling met doorzicht in de gevel, een plint in antraciete baksteen en de grijs metalen afwerking van het woonhuis. Uitgekiend gebruik van materialen geeft transparantie en ruimte op de kleine kavel. Op de begane grond achter: de tuinkamer. Het atelier is direct aan de straat gesitueerd. De erker op de eerste etage geeft de woonkamer een ruim uitzicht en optimale bezonning. Flexibiliteit in gebruik wordt gewaarborgd door binnen de ruimtes zo min mogelijk op te delen.

